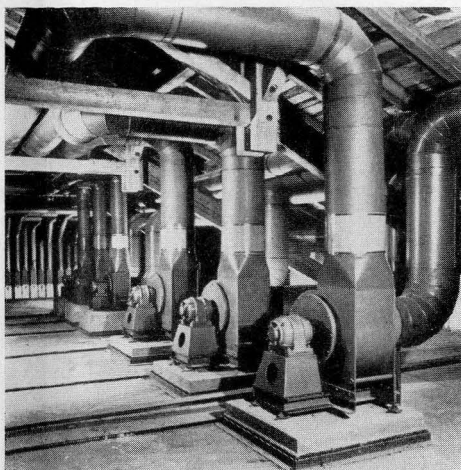


Eingangsseite der Soziologischen Hochschule  
in Tampere, Finnland  
(Seite 752)



Abluftbatterie aus Kunststoffrohren  
im Dachgeschoß eines Chemischen Institutes;  
zu dem Beitrag:  
Be- und Entlüftung von Laboratorien (Seite 754)

- 743 Zur Lage unseres Erziehungswesens (Steinbach)
- 741 Pech gehabt (Kühne)
- 742 Aus unserem Redaktionsprogramm

## Hochschulbauten

- 746 Institut für physiologische Chemie der Universität Tübingen / von Seidlein, Dittmann
- 752 Die Soziologische Hochschule in Tampere, Finnland / Korhonen

## Bautechnik

- 754 Be- und Entlüftung von Laboratorien (Lassen)

## 741 Rund 759 um die Bauwelt

- 737 Briefe
- 737 Auskünfte
  - Leitergerüste sind ab Gelände zu messen
  - Vorentwurf als Einzelleistung?
- 758 Produkt Information / Einige Neuerungen auf der Deutschen Industrie-Messe Hannover 1961
- 760 Wettbewerbsnachrichten

Chefredakteur: Ulrich Conrads

Redaktion: Karl Wilhelm Schmitt,  
Charlotte Helm, Günther Kühne,  
Klaus-Jakob Thiele  
Layout: Olaf Gaumer

Verlagsleiter: Hans Ph. Mayntz